

**AFA** ASSOCIACIÓ DE FAMÍLIES D'ALUMNES  
**ELS PINETONS**

L'AFA NO ÉS NOMÉS UN GRUP DE FAMÍLIES QUE ORGANITZEN COSES



# QUÈ ÉS L'AFA

L'Associació de Famílies d'Alumnes de l'IEP Pinetons (AFA els Pinetons) és una entitat sense ànim de lucre que **forma part de la comunitat educativa** de l'escola institut. Té una forta personalitat, molt arrelada a la idiosincràsia del centre, i és promotora i dinamitzadora d'una gran quantitat d'activitats que formen part de l'espai pedagògic del centre.

L'AFA també és escola i aquesta és la principal premissa que la mou. Té com a eix vertebrador la **participació organitzada i col·lectiva** dels alumnes del centre i, per extensió, de les seves famílies.

Cal recordar que l'AFA no és una empresa, és una associació sense ànim de lucre **formada per totes les famílies sòcies**. Cap família cobra per la feina feta, totes són voluntàries i treballen de forma totalment altruista i utilitzant el seu temps lliure

## OBJECTIUS

- Potenciar la participació de les famílies en la vida del centre.
- Realitzar activitats que reforcin el projecte educatiu de l'escola institut.
- Treballar coordinadament amb l'equip directiu i el professorat per al bon funcionament del centre.
- Fomentar la convivència entre la comunitat educativa.
- Oferir serveis i activitats per a infants i famílies, facilitant la implicació i participació positiva en la vida del centre i per al desenvolupament d'habilitats, capacitats relacionades amb l'educació i l'aprenentatge.
- Donar suport als infants i a les famílies amb necessitats educatives o socials específiques.
- Aportar recursos per contribuir a la millora del funcionament de l'IEP Pinetons.

OBERTES A TOTES LES FAMÍLIES

## COMISSIONS DE TREBALL

COMISSIÓ

### LLEURE TARDES

TREBALLEM PER OFERIR UNA OFERTA D'ACTIVITATS DE LLEURE I ESPORTS DE QUALITAT I ADAPTADA AL PROJECTE DE LLEURE DE L'AFA.

COMISSIÓ

### COMUNITAT I CRÉIXER

ESPAI CREAT PER REFLEXIONAR, DEBATRE, APRENDRE I CONSTRUIR; FENT XARXA ENTRE FAMÍLIES, ALTRES ESCOLES I ENTITATS I, EVIDENTMENT, AMB L'EQUIP PEDAGÒGIC DE L'ESCOLA : REFLEXIONAR, COMPARTIR I CONSTRUIR ESTRATÈGIES ENTORN DIFERENTS TEMES QUE ENS INTERPEL·LEN I PREOCUPEN EN RELACIÓ LA CRIANÇA DELS NOSTRES INFANTS I JOVES.

COMISSIÓ

### EXTERIORS

VETLLEM PEL BON ESTAT DE LES INFRAESTRUCTURES ESCOLARS I LA MILLORA DELS ESPAIS INTERIORS I SOBRETOT EXTERIORS. AQUESTA ÉS UNA COMISSIÓ MIXTA FORMADA PER FAMÍLIES I MESTRES QUE HI COL·LABOREN. TREBALLEM PER UNA ESCOLA AMB MÉS ESPAIS VERDS, MÉS ESPAIS DE JOC I RELACIÓ PER ALS NOSTRES INFANTS. I TAMBÉ PERQUÈ EN UN FUTUR TINGUEM UN ESPAI DEFINITIU PER A LA NOSTRA ESCOLA.

COMISSIÓ

### FESTES I SOLIDARITAT

ORGANITZA I COORDINA LES FESTES DE L'ESCOLA. AQUESTES SÓN UNA BONA OCASIÓ PER A REFORÇAR LA COHESIÓ DE LA COMUNITAT EDUCATIVA, OBRIR L'ESCOLA ALES FAMÍLIES I CREAR UN BON CLIMA DE CONVIVÈNCIA, REFORÇANT LA CREACIÓ DE XARXA I DE PARTICIPACIÓ MITJANÇANT ACTIVITATS DE CAIRE LÚDIC I CULTURAL. LES FESTES DE L'ESCOLA PINETONS SÓN UNA MANIFESTACIÓ DE L'ALEGRIA QUE IMPLICA COMPARTIR ACTIVITATS ENTRE TOTA LA COMUNITAT EDUCATIVA EN UN AMBIENT DISTÈS. ÉS MOLT IMPORTANT LA PARTICIPACIÓ DE LES FAMÍLIES PER TIRAR ENDAVANT CADASCUNA DE LES ACTIVITATS PROPOSADES. LES

COMISSIÓ

### TRESORERIA

TREBALLAR PER GARANTIR LA VIABILITAT ECONÒMICA DE L'AFA AMB L'OBJECTIU DE SEGUIR INVERTINT CADA CURS, EN L'ESCOLA I EN LES FAMÍLIES. DÓNÀ EL PUNT DE VISTA FINANCER A LES INVERSIONS O ACTIVITATS PROPOSADES PER LA RESTA DE COMISSIONS PER DONAR COMPLIMENT A LA NOSTRA MISSIÓ.

COMISSIÓ

### COMUNICACIÓ



MÉS INFORMACIÓ



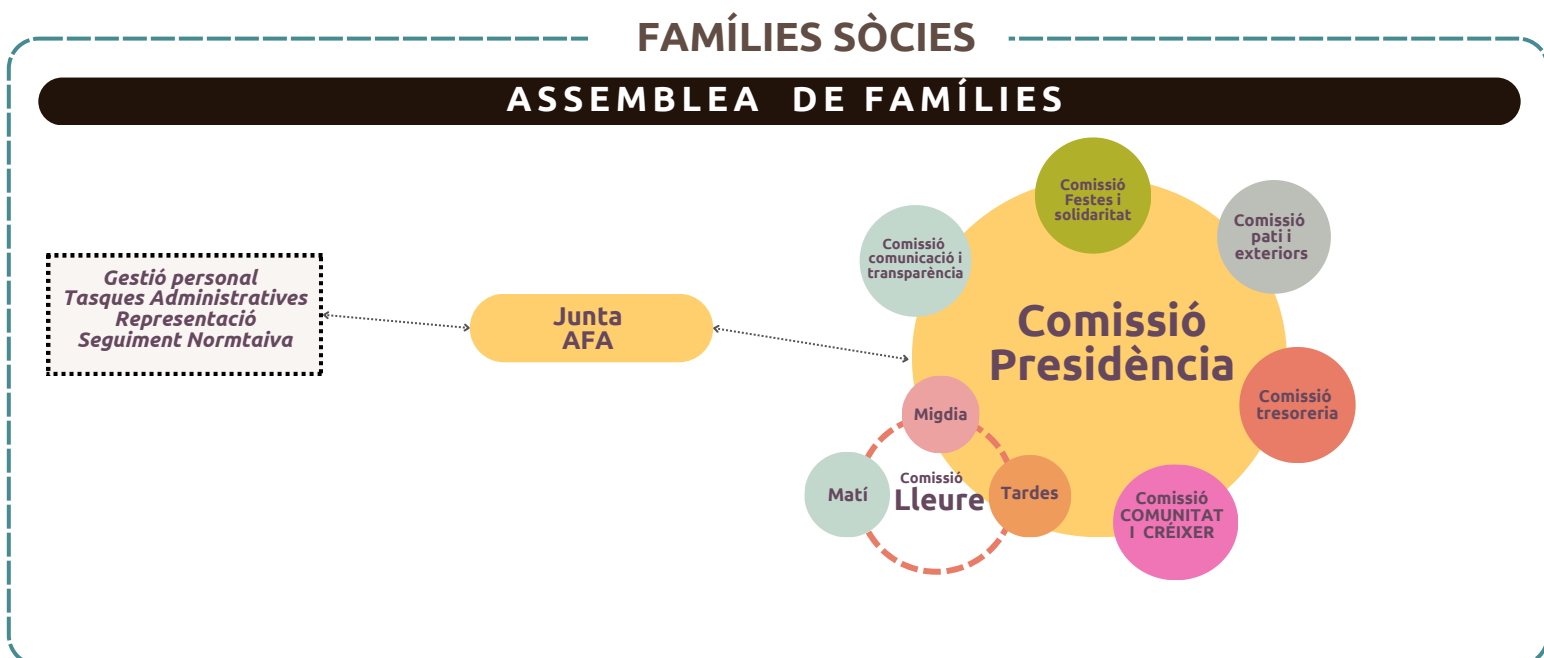
L'AFA NO ÉS NOMÉS UN GRUP DE FAMÍLIES QUE ORGANITZEN COSES.

# COM S'ORGANITZA L'AFA

S'estructura en una junta directiva (elegida en votació cada 2 anys per les famílies sòcies) i en diverses Comissions. La direcció i l'organització de l'AFA i la gestió dels serveis que oferim recau sobre la Junta i les Comissions.

- Cada comissió està formada per diverses famílies, que hi poden tenir diferents graus d'implicació depenent de la seva disponibilitat.
- Totes les comissions tenen un/a vocal que s'encarrega de representar-la a les reunions trimestrals de treball de l'AFA. A aquestes reunions hi pot assistir tothom: no cal estar-hi associat, ni formar part de cap comissió. Us convidem a assistir-hi per conèixer de primera mà els projectes en què treballem i sumar-vos- hi si us engresquen.

Actualment tenim 10 comissions. Entra al web de l'AFA per conèixer quina és la seva tasca i sumar-vos-hi!



D'una manera o altra, tots gaudim dels beneficis que aporta l'Associació. Tots i totes lluitem pel mateix: per una bona qualitat de l'educació, infraestructures de qualitat i una organització més adequada. Tot defensant els interessos i les necessitats dels nostres fills i filles.

Amb la participació i la implicació de les famílies, fem una millor escola. Donem suport a la gestió del centre des de diferents àmbits: educatiu, social i econòmic.

“ L'AFA NO ÉS NOMÉS UN GRUP DE FAMÍLIES QUE ORGANITZEN COSES.

# ESPAI DE MIGDIA

L'AFÀ Els Pinetons sempre ha assumit el compromís i la responsabilitat de garantir com a institució la qualitat i coherència amb el seu projecte educatiu durant el temps de migdia i el servei de menjador considerant aquest temps plenament educatiu. Tan importants són les vivències i els aprenentatges que hi fan els infants a l'aula com els que assolixen durant la resta del temps d'escola.

Des de fa 10 anys, l'AFÀ treballa amb empena assumint la **gestió directa del servei de menjador, sense empreses intermediàries, apostant per un model que beneficia directament als infants** i les seves famílies.

- S'ofereix un menú equilibrat i saludable, pausat per nutricionistes i elaborat in situ, per l'equip de cuina amb productes ecològics, frescos i de temporada.
- Treballem amb un projecte de lleure educatiu, on la transmissió de valors sigui una realitat. Tan rellevant és el que mengem com el que viuen els infants i joves a l'espai de menjador.
- Oferim a tot el nostre personal ( monitoratge, coordinació, cuina i neteja ) un sou i condicions de treball dignes.

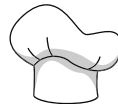
L'Espai de Migdia no és només un espai pensat per menjar, sinó, que també és un espai social el qual permet una relació distesa i de coneixement. Sovint, és un moment molt important, ja que els infants comparteixen entre ells els jocs, els interessos, els moments de relaxació i alhora d'ajuda compartida. És un espai que permet una rica vida de grup a la vegada que un intercanvi d'experiències.

Des del curs 22/23 tenim el **segell de qualitat BO SA I D'AQUÍ** que ens reconeix com una cuina compromesa amb la sostenibilitat i el medi ambient que fa ús de productes de qualitat, de proximitat, ecològics i de temporada.

## PERSONAL PROPI



+ 20 MONITORS I MONITORES -  
3 COORDINADORS I COORDINADORES



4 CUINERES



PERSONAL DE NETEJA

## ALTRES DADES



+300 MENÚS DIARIS



9 VARIETATS DE MENÚS



PRODUCTES ECOLÒGICS, DE  
PROXIMITAT, FRESCOS I DE  
TEMPORADA



SEGELL DE QUALITAT



PROJECTE EDUCATIU DE LLEURE



**MÉS INFORMACIÓ**



GESTIONAT 100% PER L'AFA

# LLEURE TARDES

El curs 14/15 s'engegava el canvi de model cap a l'autogestió, que ens ha permès passar de gestors d'activitats a crear un **espai educatiu, dotar-lo de coherència i lligar-lo amb la resta de moments que l'infant passa a l'escola.**

La Comissió de lleure tardes, formada per famílies, treballa any rere any en fer créixer en qualitat i nombre l'oferta d'activitats.

El lleure a Pinetons ha de servir per despertar inquietuds, millorar els coneixements en diferents àrees, fomentar la creativitat, reforçar valors i afavorir la cohesió social en un ambient més distès, sense oblidar la qualitat formativa. Entre les activitats que oferim també contemplem l'oferta esportiva, ja que l'esport és una bona eina per fomentar el treball en equip, la salut i els valors de la convivència i l'empatia.

Esperem que les activitats proposades siguin del vostre interès i us animem a participar conjuntament en la construcció d'una escola activa fora de l'horari lectiu.



+ 20 TALLERISTES I ENTRENADORES  
2 COORDINADORS/ES



23 ACTIVITATS



DE 14 FINS A 4T ESO



ACTIVITATS EN FAMÍLIA PER 13

## EIXOS PRINCIPALS

- Promoure l'aprenentatge de l'infant.
- Acompanyar els infants per aconseguir el seu desenvolupament.
- Buscar el creixement personal.
- La coeducació, sense discriminació ni diferenciació per motiu de sexe, rebutjant qualsevol tipus de discriminació i potenciar, al mateix temps, l'equitat, el respecte, l'enriquiment i l'amistat.
- Educar en la llibertat i per a la llibertat: A partir del respecte dels drets aliens i les obligacions de cada persona. Escoltar i respectar la veu de l'Infant i potenciar la seva autonomia i participació.
- Atenció a la diversitat: adaptar les condicions a la persona, ja sigui per motius culturals o derivades d'una necessitat específica, per tal que pugui dur a terme una vida autònoma, feliç i digna.



[MÉS INFORMACIÓ](#)



GESTIONAT 100% PER L'AFA

# ACOLLIDA MATINAL

Amb l'objectiu de facilitar la conciliació de la vida laboral amb els horaris escolars, l'AFA Els Pinetons ofereix un temps de lleure de matins. L'Espai d'acollida matinal és un **temps de benvinguda i convivència** abans de l'inici de la jornada escolar. Aquest espai està dinamitzat i adaptat a les motivacions i característiques evolutives dels infants.



DE 7:45H FINS LES 8:45H



ELS INFANTS PODEN PORTAR ESMORZAR FRED SI ENTREN ABANS DE LES 8:30H AL SERVEI D'ACOLLIDA.

## PER ESTAR BEN INFORMADES



[WWW.AFAELSPINETONS.ORG](http://WWW.AFAELSPINETONS.ORG)

ON ES CENTRALITZA TOTA LA INFORMACIÓ DE L'ASSOCIACIÓ.



[@AFAELSPINETONS](https://www.instagram.com/AFAELSPINETONS)

ÉS LA XARXA SOCIAL ON TENIM PRESENCIA

## CONTACTA'NS



607837863  
( DE DILLUNS A DIVENDRES DE 9H A 15H)  
TAMBÉ DISPOSEM D'UN CANAL



607837863  
( DE DILLUNS A DIVENDRES DE 9H A 15H)



[afaelspinetons@afaelspinetons.org](mailto:afaelspinetons@afaelspinetons.org)  
[menjador@afaelspinetons.org](mailto:menjador@afaelspinetons.org)  
[lleure@afaelspinetons.org](mailto:lleure@afaelspinetons.org)  
[acollida@afaelspinetons.org](mailto:acollida@afaelspinetons.org)  
[esports@afaelspinetons.org](mailto:esports@afaelspinetons.org)

